

CAIMIEXPORT

LUXURY HARDWARE

Cubo cassetto doppia parete

AZIENDA

QUALITA' ED ESPERIENZA



La nostra azienda è stata fondata nel 1964.

Nei primi anni della nostra attività ci siamo dedicati alla progettazione e produzione di componenti in alluminio in esclusiva per alcune delle più rinomate aziende nel settore mondo dell'arredamento.

La stretta collaborazione con gli attori importanti del settore e la continua spinta nel trovare soluzioni originali alle esigenze del cliente ci hanno permesso di acquisire competenze distintive in progettazione, sviluppo e industrializzazione di componenti unici.

Oggi siamo in grado di offrire una vasta gamma di prodotti brevettati e progettati per rendere esclusivi armadi guardaroba, soggiorni, cucine, bagni e mobili per ufficio.

Cerchiamo soluzioni per garantire prodotti innovativi ed unici; questo è l'unico modo in cui possiamo migliorare ciò che offriamo ai nostri clienti e proporre sistemi che utilizzano l'alluminio in modo innovativo.

CAIMI Srl

sede legale: Via Villafranca, 4/23
60122 Ancona (AN) – IT

sede produttiva: Via San Primo, 25
Lurago d'Erba (CO) – IT

sede amministrativa: Via Provinciale, 31
22060 Novedrate (CO) – IT

Cod. Fiscale e P.IVA 08485910965

Cap. Sociale: 15.000,00 int. vers.

R.E.A. Ancona: AN-214329

Telefono: +39 031 3510111

Fax: +39 031 3510410

eMail: infocaimi@caimiexport.it

PEC: caimisrl@pec.it

CAIMIEXPORT
LUXURY HARDWARE



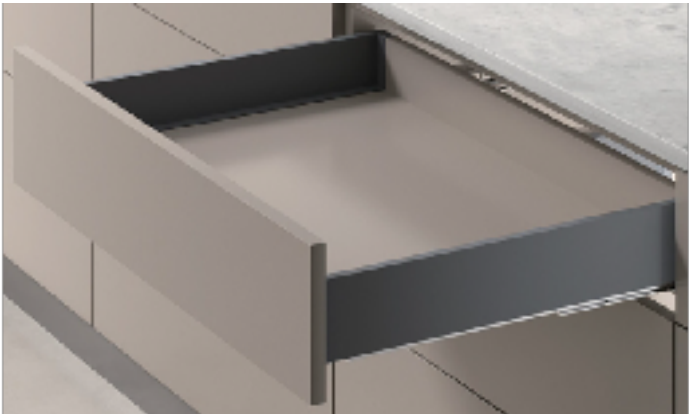
CAIMIEXPORT
LUXURY HARDWARE

Cubo cassetto doppia parete H88

CAIMIEXPORT

LUXURY HARDWARE

Immagine prodotto



Descrizione prodotto

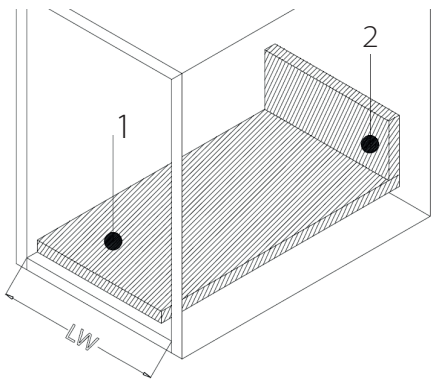
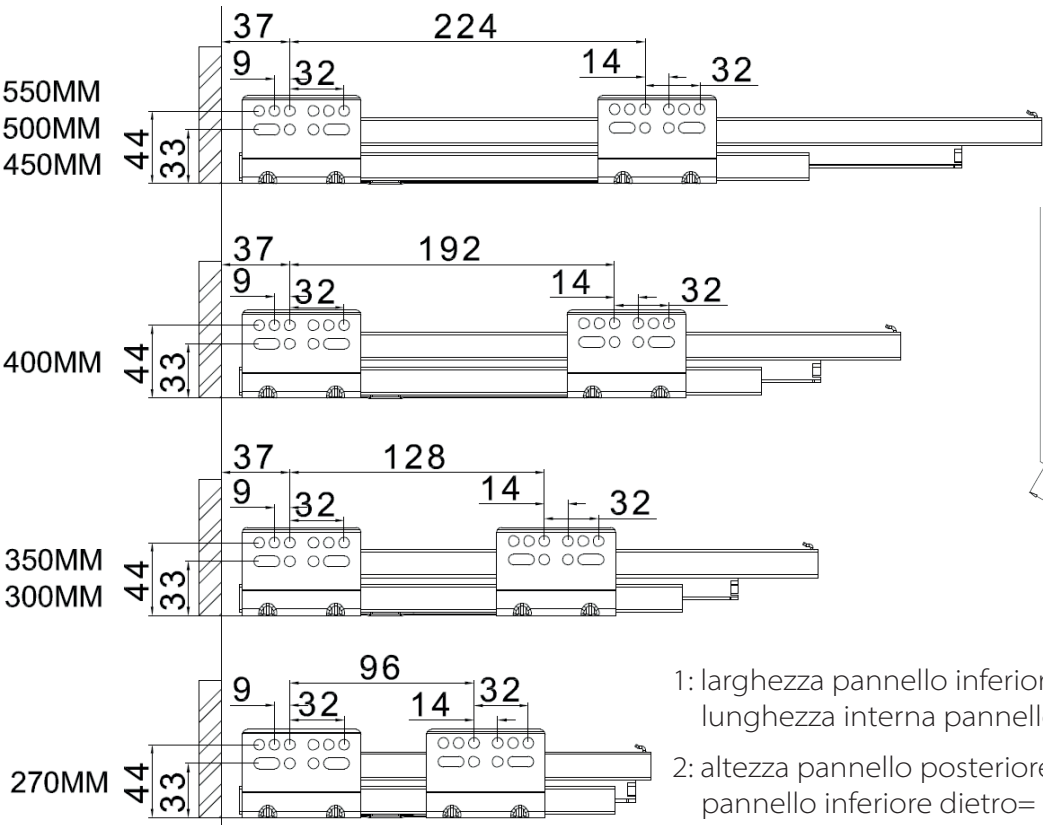
- Cassetto doppia parete in acciaio
- Lunghezze: 270 - 550mm
- Altezza: 88mm
- Capacità di carico: 35kg
- Colori: bianco e antracite
- Fissaggio frontale con viti legno e codoli da 10mm
- Regolazione verticale ed orizzontale
- Cover estetica personalizzabile

Antracite

Codice	Descrizione
5AM270A	CASSETTO CUBO H88 - 270mm
5AM300A	CASSETTO CUBO H88 - 300mm
5AM350A	CASSETTO CUBO H88 - 350mm
5AM400A	CASSETTO CUBO H88 - 400mm
5AM450A	CASSETTO CUBO H88 - 450mm
5AM500A	CASSETTO CUBO H88 - 500mm
5AM550A	CASSETTO CUBO H88 - 550mm

Bianco

Codice	Descrizione
5AM270W	CASSETTO CUBO H88 - 270mm
5AM300W	CASSETTO CUBO H88 - 300mm
5AM350W	CASSETTO CUBO H88 - 350mm
5AM400W	CASSETTO CUBO H88 - 400mm
5AM450W	CASSETTO CUBO H88 - 450mm
5AM500W	CASSETTO CUBO H88 - 500mm
5AM550W	CASSETTO CUBO H88 - 550mm

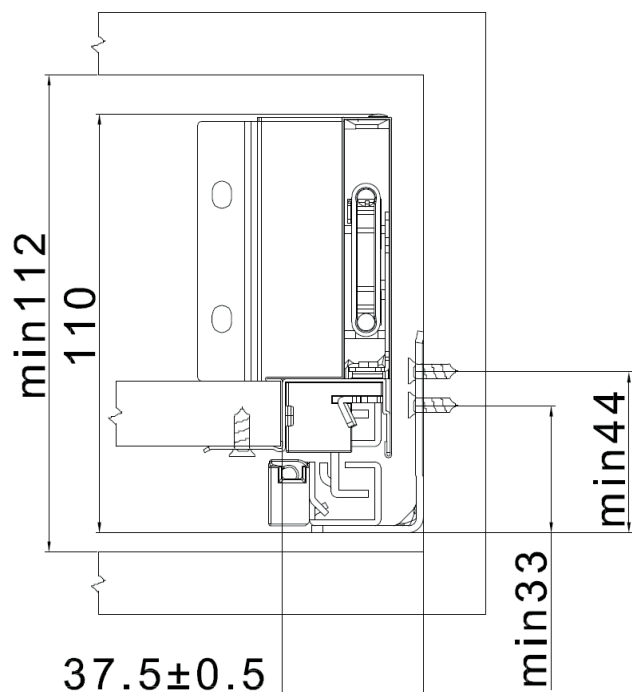


LW: larghezza interna mobile

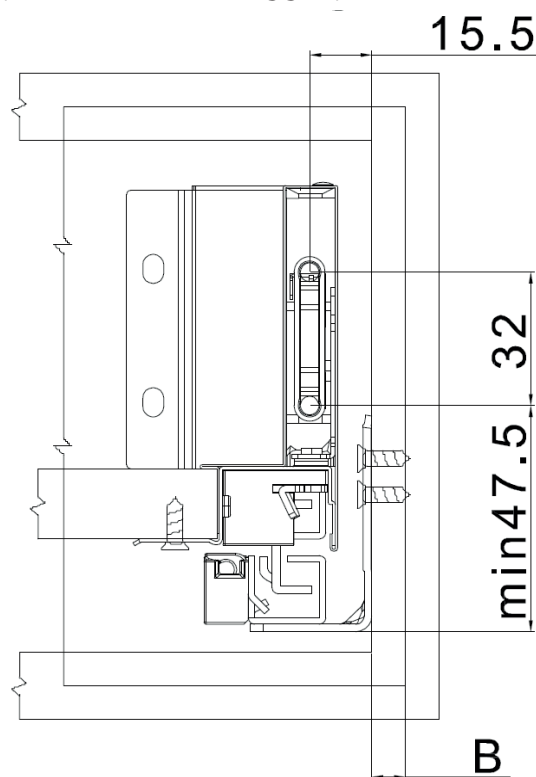
- 1: larghezza pannello inferiore= larghezza interna mobile-75+/- 0.5
lunghezza interna pannello= lunghezza nominale -10mm
- 2: altezza pannello posteriore= 168mm
pannello inferiore dietro= larghezza interna mobile-87+/- 0.5

Dimensione montaggio pannelli

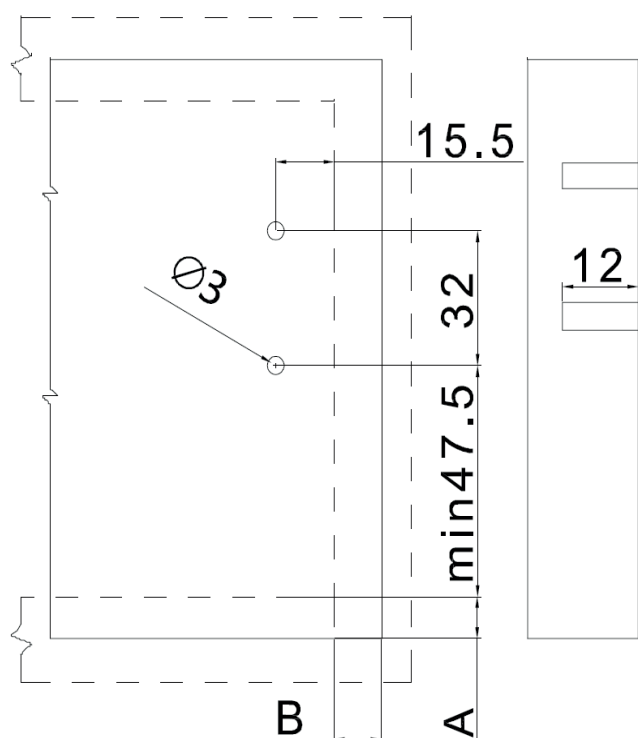
dimensione mobile interno



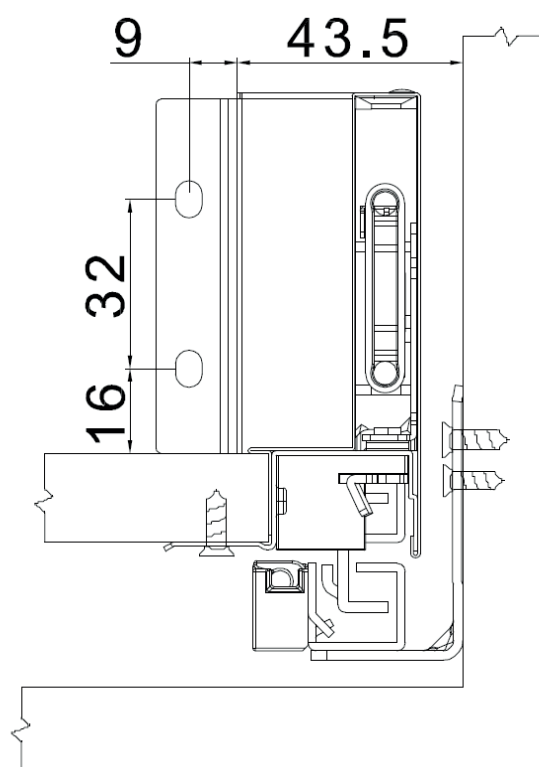
posizione di montaggio pannello frontale



posizione staffa fissaggio anteriore

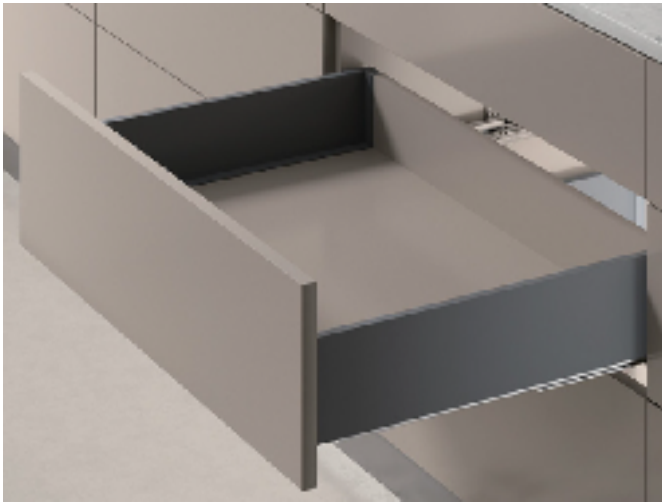


posizione montaggio pannello posteriore



Cubo cassetto doppia parete H120

Immagine prodotto



Descrizione prodotto

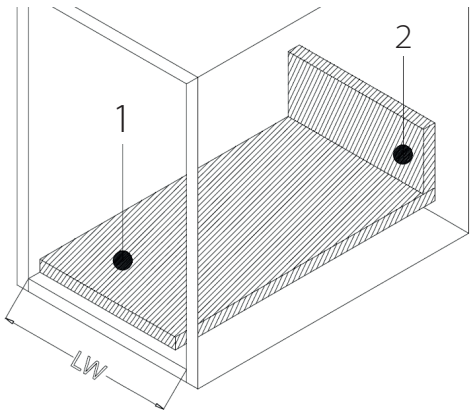
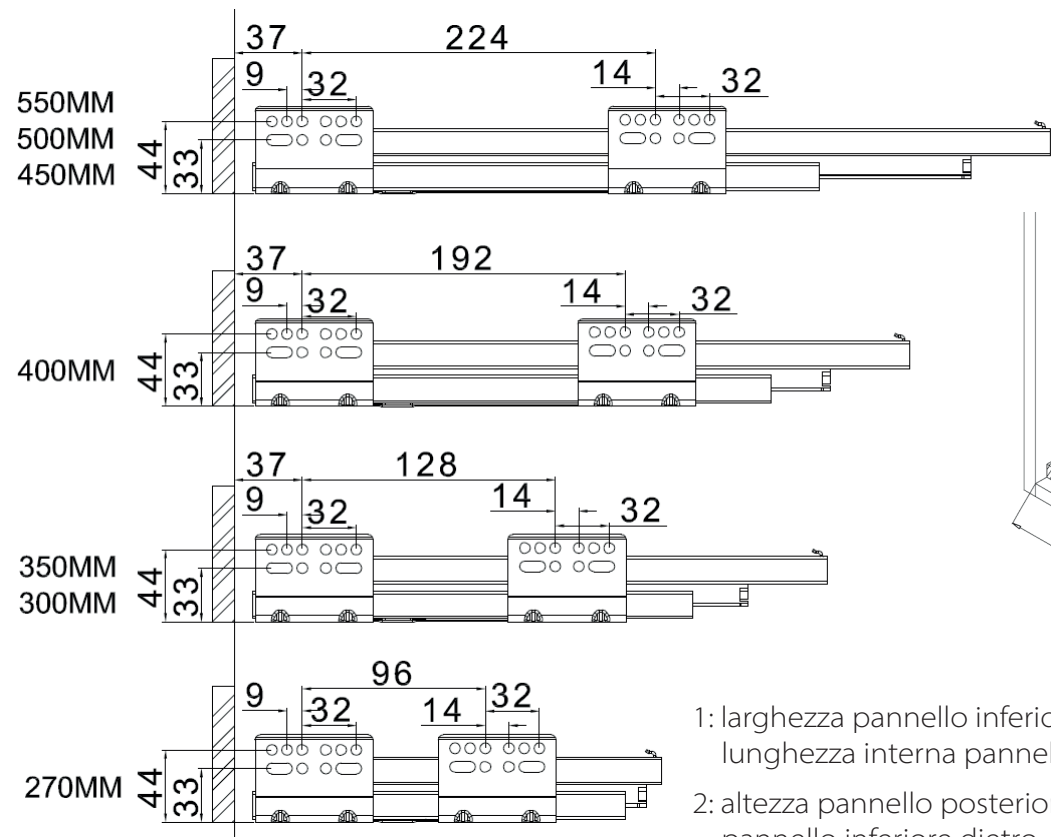
- Cassetto doppia parete in acciaio
- Lunghezze: 270 - 550mm
- Altezza: 120mm
- Capacità di carico: 35kg
- Colori: bianco e antracite
- Fissaggio frontale con viti legno e codoli da 10mm
- Regolazione verticale ed orizzontale
- Cover estetica personalizzabile

Antracite

Codice	Descrizione
5BM270A	CASSETTO CUBO H120 - 270mm
5BM300A	CASSETTO CUBO H120 - 300mm
5BM350A	CASSETTO CUBO H120 - 350mm
5BM400A	CASSETTO CUBO H120 - 400mm
5BM450A	CASSETTO CUBO H120 - 450mm
5BM500A	CASSETTO CUBO H120 - 500mm
5BM550A	CASSETTO CUBO H120 - 550mm

Bianco

Codice	Descrizione
5BM270W	CASSETTO CUBO H120 - 270mm
5BM300W	CASSETTO CUBO H120 - 300mm
5BM350W	CASSETTO CUBO H120 - 350mm
5BM400W	CASSETTO CUBO H120 - 400mm
5BM450W	CASSETTO CUBO H120 - 450mm
5BM500W	CASSETTO CUBO H120 - 500mm
5BM550W	CASSETTO CUBO H120 - 550mm

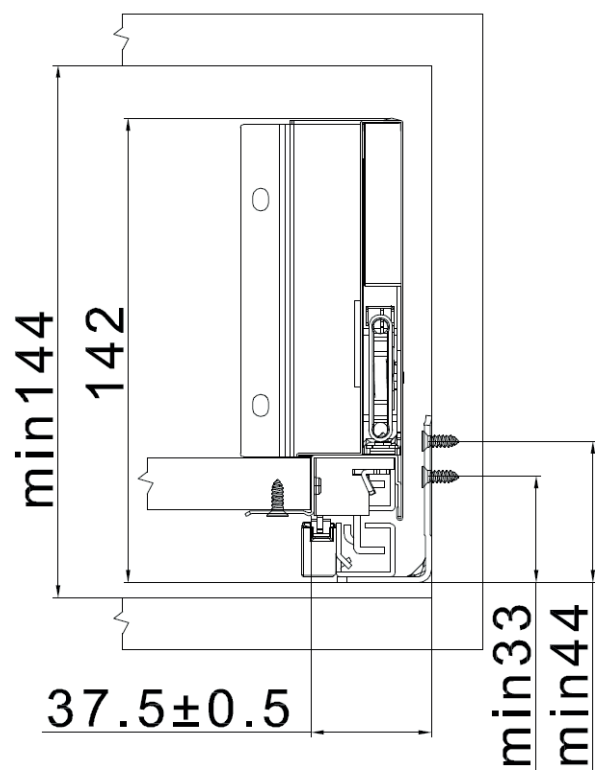


LW: larghezza interna mobile

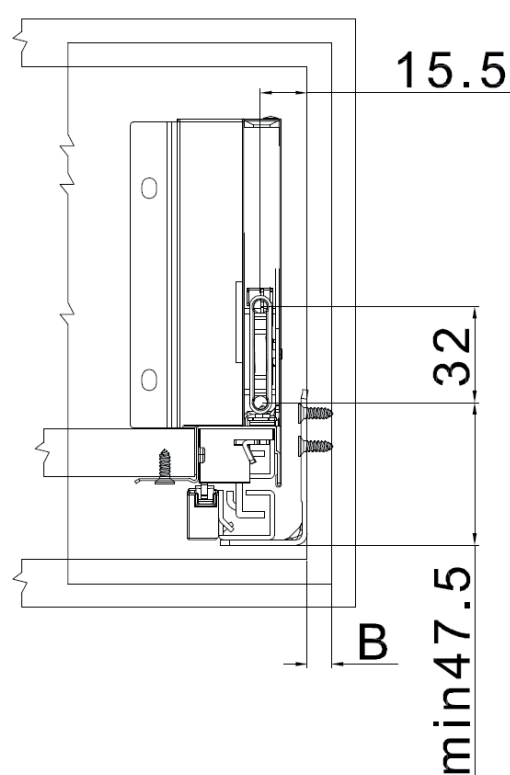
- 1: larghezza pannello inferiore= larghezza interna mobile-75+/- 0.5
lunghezza interna pannello= lunghezza nominale -10mm
- 2: altezza pannello posteriore= 100mm
pannello inferiore dietro= larghezza interna mobile-87+/- 0.5

Dimensione montaggio pannelli

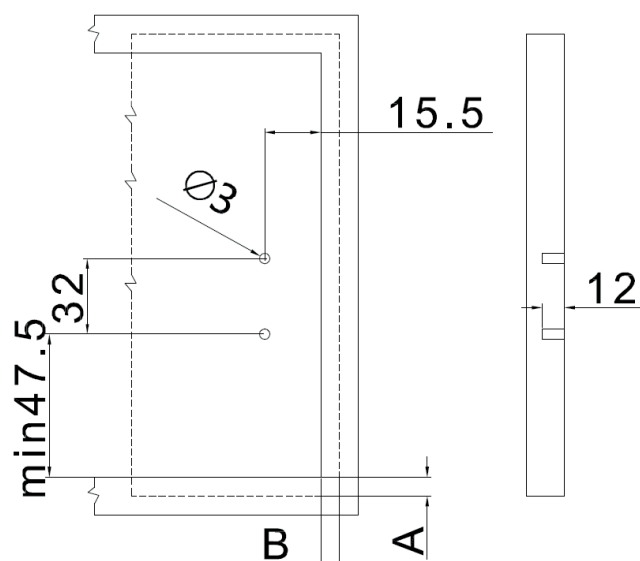
dimensione mobile interno



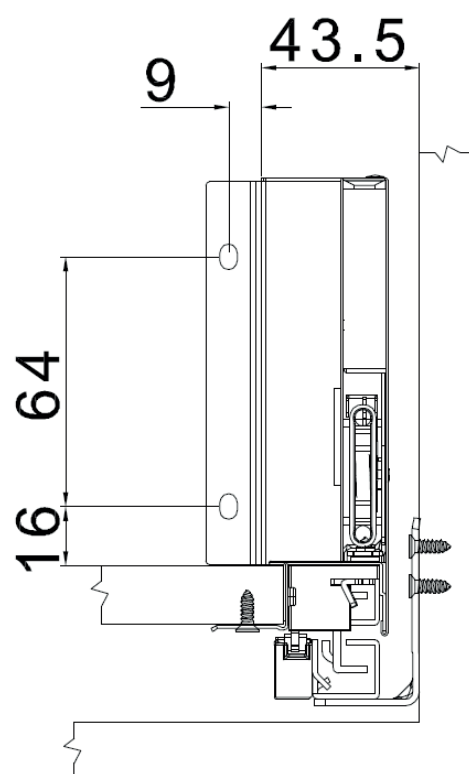
posizione di montaggio pannello frontale



posizione staffa fissaggio anteriore



posizione montaggio pannello posteriore



Cubo cassetto doppia parete H171

Immagine prodotto



Descrizione prodotto

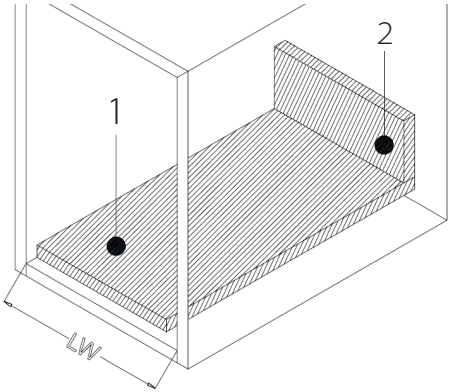
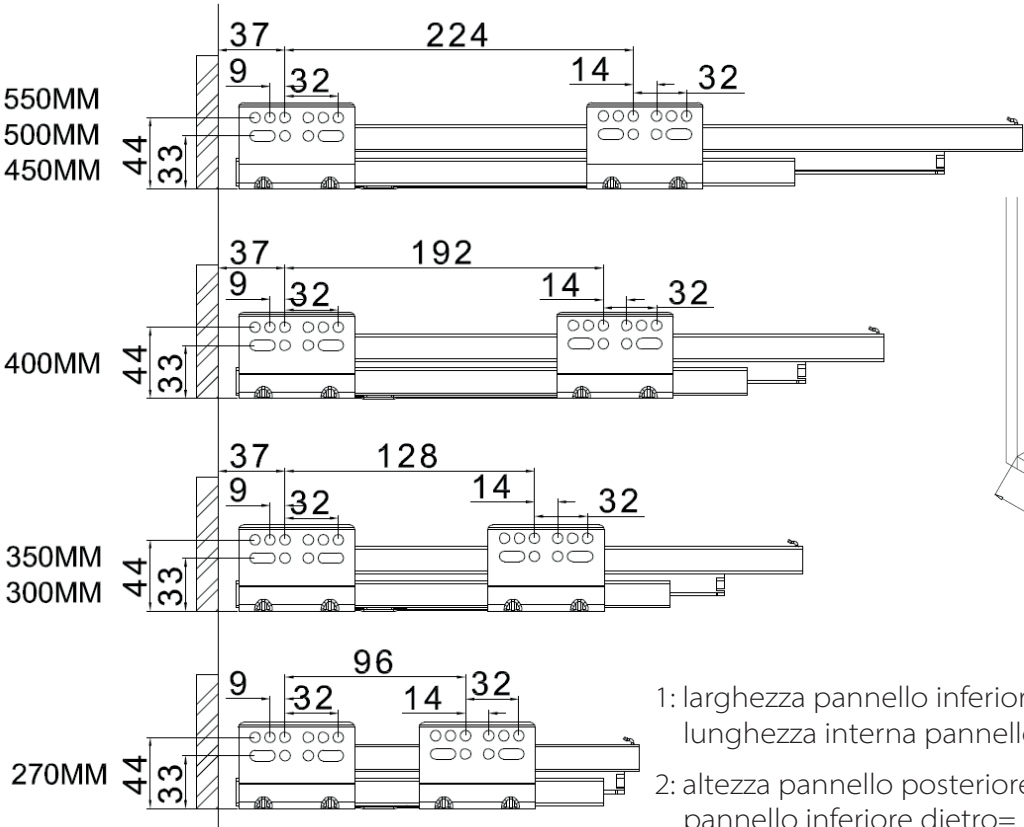
- Cassetto doppia parete in acciaio
- Lunghezze: 270 - 550mm
- Altezza: 171mm
- Capacità di carico: 35kg
- Colori: bianco e antracite
- Fissaggio frontale con viti legno e codoli da 10mm
- Regolazione verticale ed orizzontale
- Cover estetica personalizzabile

Antracite

Codice	Descrizione
5CM270A	CASSETTO CUBO H171 - 270mm
5CM300A	CASSETTO CUBO H171 - 300mm
5CM350A	CASSETTO CUBO H171 - 350mm
5CM400A	CASSETTO CUBO H171 - 400mm
5CM450A	CASSETTO CUBO H171 - 450mm
5CM500A	CASSETTO CUBO H171 - 500mm
5CM550A	CASSETTO CUBO H171 - 550mm

Bianco

Codice	Descrizione
5CM270W	CASSETTO CUBO H171 - 270mm
5CM300W	CASSETTO CUBO H171 - 300mm
5CM350W	CASSETTO CUBO H171 - 350mm
5CM400W	CASSETTO CUBO H171 - 400mm
5CM450W	CASSETTO CUBO H171 - 450mm
5CM500W	CASSETTO CUBO H171 - 500mm
5CM550W	CASSETTO CUBO H171 - 550mm

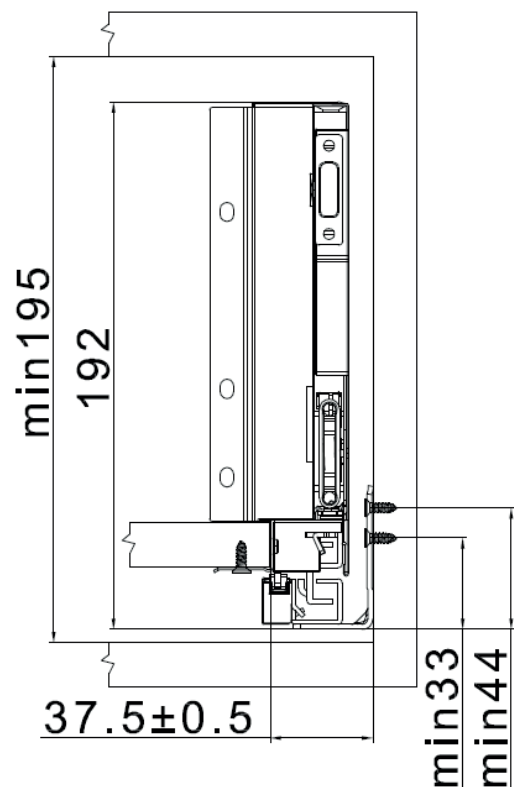


LW: larghezza interna mobile

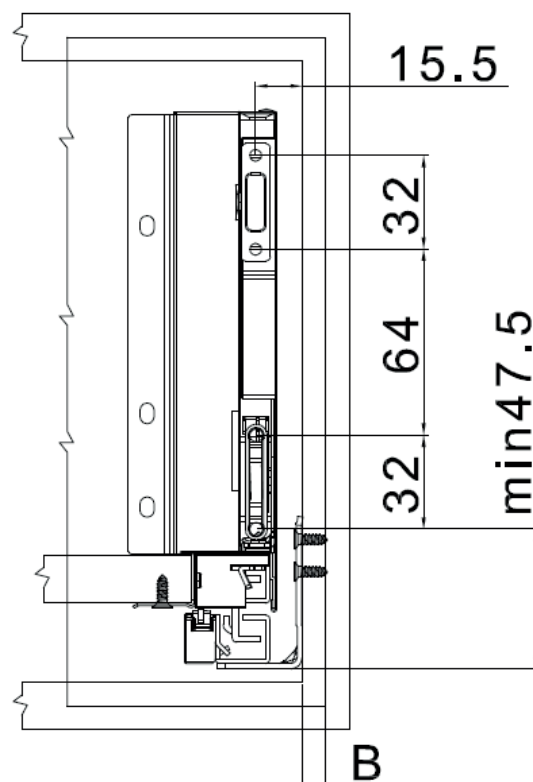
- 1: larghezza pannello inferiore= larghezza interna mobile-75+/- 0.5
lunghezza interna pannello= lunghezza nominale -10mm
- 2: altezza pannello posteriore= 151mm
pannello inferiore dietro= larghezza interna mobile-87+/- 0.5

Dimensione montaggio pannelli

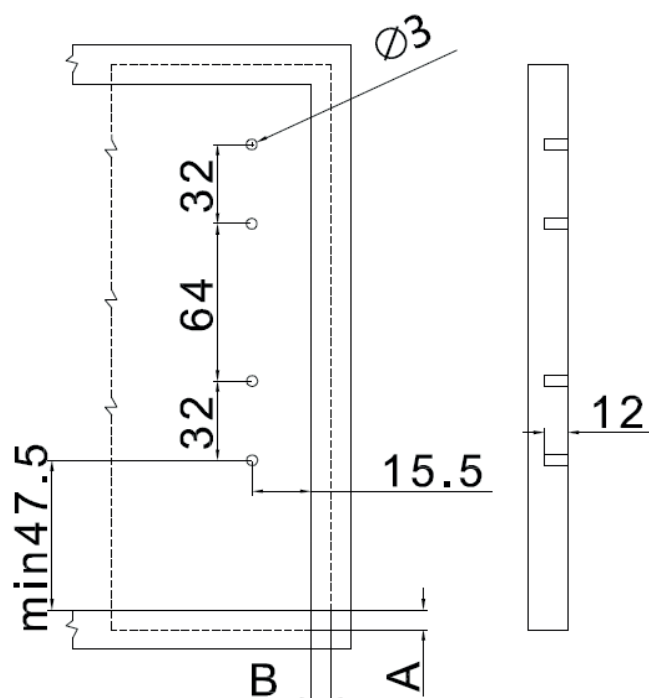
dimensione mobile interno



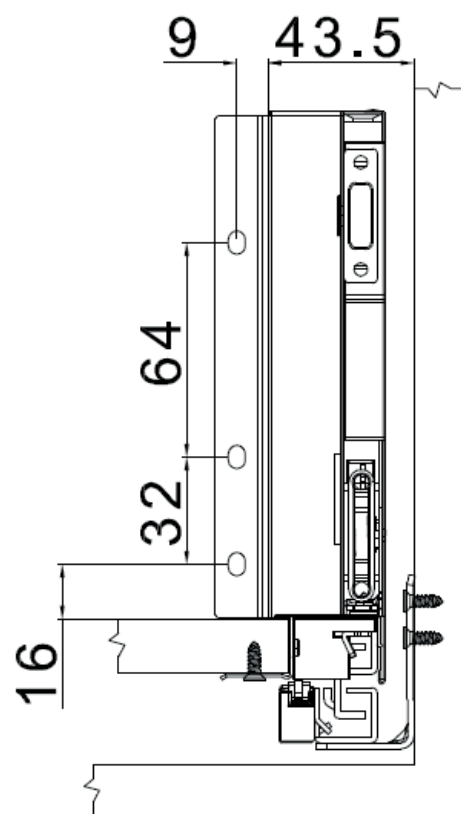
posizione di montaggio pannello frontale



posizione staffa fissaggio anteriore



posizione montaggio pannello posteriore

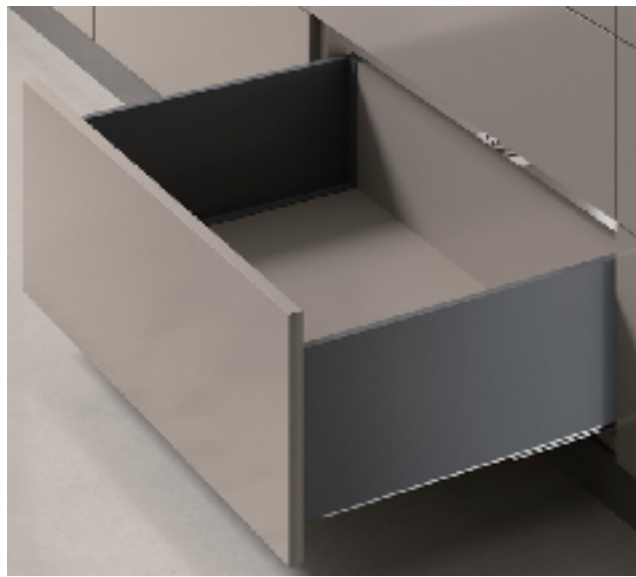


Cubo cassetto doppia parete H203

CAIMIEXPORT

LUXURY HARDWARE

Immagine prodotto



Descrizione prodotto

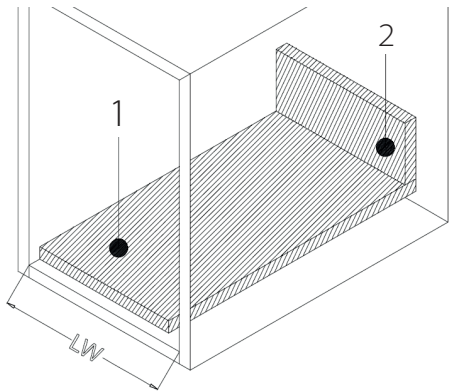
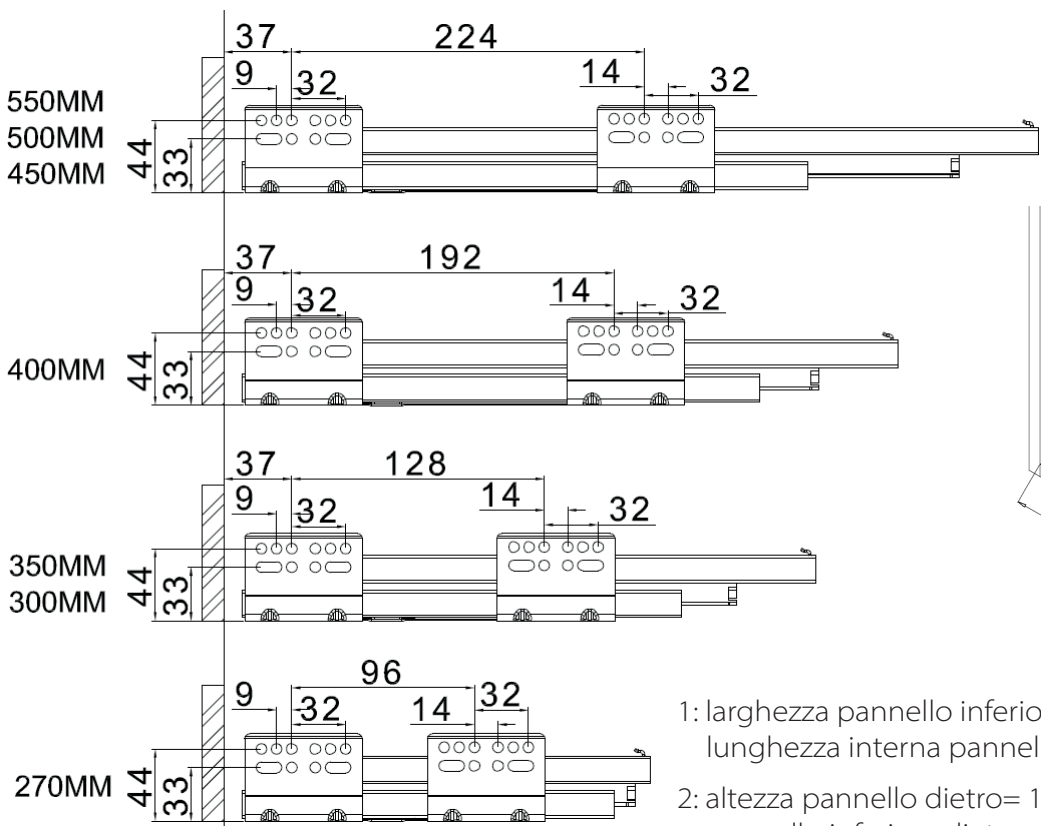
- Cassetto doppia parete in acciaio
- Lunghezze: 270 - 550mm
- Altezza: mm
- Capacità di carico: 35kg
- Colori: bianco e antracite
- Fissaggio frontale con viti legno e codoli da 10mm
- Regolazione verticale ed orizzontale
- Cover estetica personalizzabile

Antracite

Codice	Descrizione
5DM270A	CASSETTO CUBO H203 - 270mm
5DM300A	CASSETTO CUBO H203 - 300mm
5DM350A	CASSETTO CUBO H203 - 350mm
5DM400A	CASSETTO CUBO H203 - 400mm
5DM450A	CASSETTO CUBO H203 - 450mm
5DM500A	CASSETTO CUBO H203 - 500mm
5DM550A	CASSETTO CUBO H203 - 550mm

Bianco

Codice	Descrizione
5DM270W	CASSETTO CUBO H203 - 270mm
5DM300W	CASSETTO CUBO H203 - 300mm
5DM350W	CASSETTO CUBO H203 - 350mm
5DM400W	CASSETTO CUBO H203 - 400mm
5DM450W	CASSETTO CUBO H203 - 450mm
5DM500W	CASSETTO CUBO H203 - 500mm
5DM550W	CASSETTO CUBO H203 - 550mm

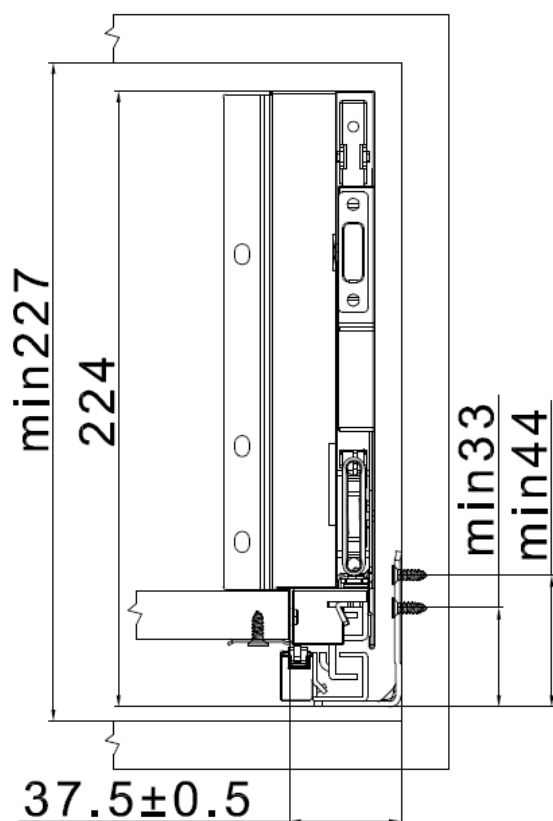


LW: larghezza interna mobile

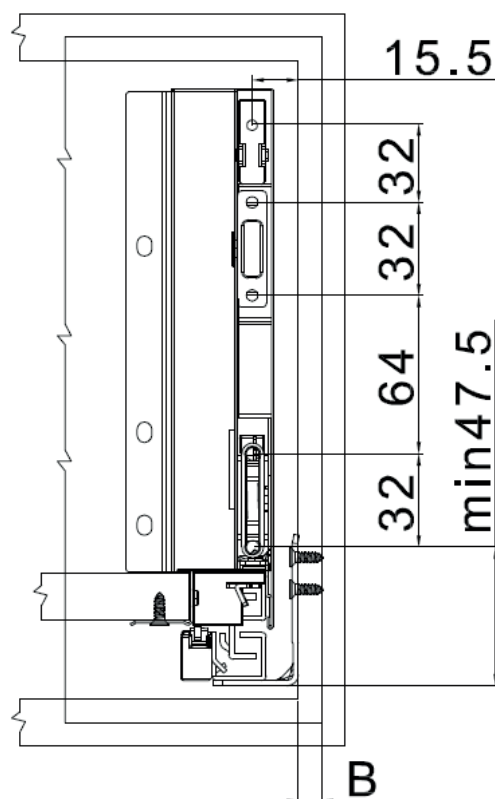
- 1: larghezza pannello inferiore= larghezza interna mobile-75+/- 0.5
lunghezza interna pannello= lunghezza nominale -10mm
- 2: altezza pannello dietro= 183mm
pannello inferiore dietro= larghezza interna mobile-87+/- 0.5

Dimensione montaggio pannelli

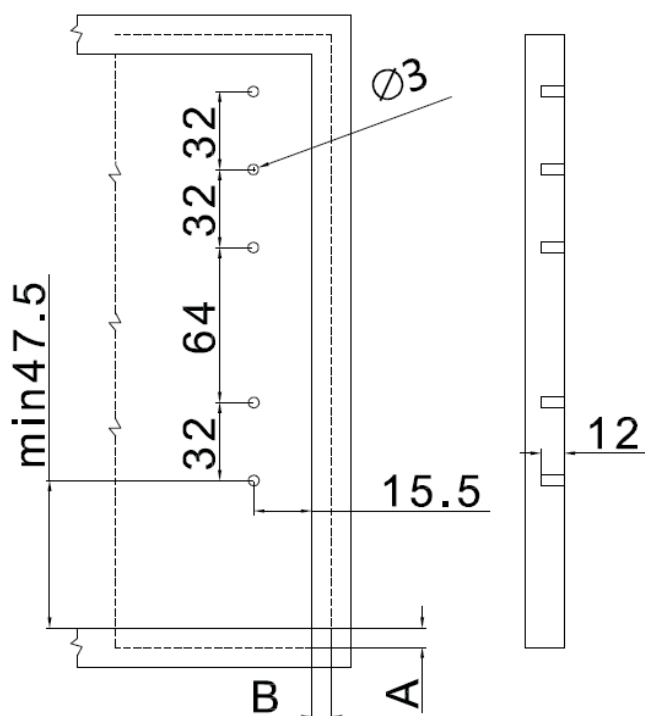
dimensione mobile interno



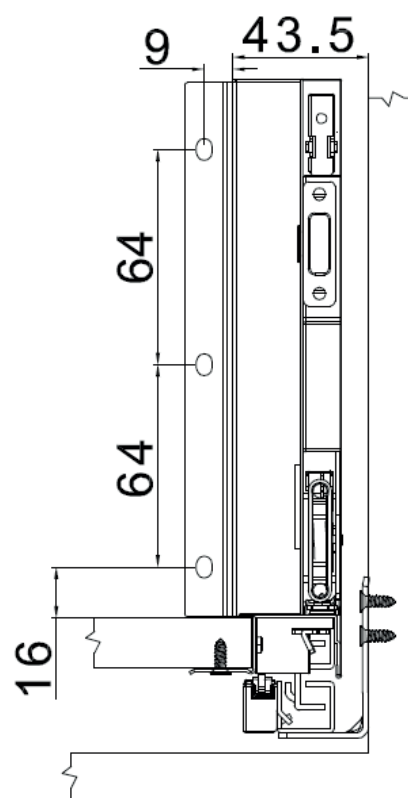
posizione di montaggio pannello frontale



posizione staffa fissaggio anteriore



posizione montaggio pannello posteriore



Cubo versioni speciali

CAIMIEXPORT
LUXURY HARDWARE

Cassetto con luce led



Pannelli frontali per cassetto interno



Sponde laterali in vetro



Dettagli di imbalaggio e palettizzazione

Lunghezza (mm)	Set./Scat.	Peso Scatola (Kg)	Dim. scatola (cm)	Scat./Piano	n° Piani	Scat./pallet	Peso Pallet (Kg)	Dim. Pallet (cm)
H88-270	5	9	31* 21* 32	12	3	36	324	120* 100* 110
H88-300	5	10	34* 21* 32	12	3	36	360	120* 100* 110
H88-350	5	12	39* 21* 32	12	3	36	432	120* 100* 110
H88-400	5	14	44* 21* 32	8	3	24	336	120* 100* 110
H88-450	5	15	49* 21* 32	8	3	24	360	120* 100* 110
H88-500	5	17	54* 21* 32	8	3	24	408	120* 100* 110
H88-550	5	19	59* 21* 32	8	3	24	456	120* 100* 110
H120-270	5	10	31* 23* 32	12	3	36	360	120* 100* 110
H120-300	5	12	34* 23* 32	12	3	36	432	120* 100* 110
H120-350	5	13	39* 23* 32	12	3	36	468	120* 100* 110
H120-400	5	15	44* 23* 32	8	3	24	360	120* 100* 110
H120-450	5	17	49* 23* 32	8	3	24	408	120* 100* 110
H120-500	5	19	54* 23* 32	8	3	24	456	120* 100* 110
H120-550	5	21	59* 23* 32	8	3	24	504	120* 100* 110
H171-270	5	13	31* 28* 32	9	3	27	351	120* 80* 110
H171-300	5	14	34* 28* 32	9	3	27	378	120* 100* 110
H171-350	5	16	39* 28* 32	9	3	27	432	120* 100* 110
H171-400	5	18	44* 28* 32	6	3	18	324	120* 100* 110
H171-450	5	20	49* 28* 32	6	3	18	360	120* 100* 110
H171-500	5	22	54* 28* 32	6	3	18	396	120* 100* 110
H171-550	5	24	59* 28* 32	6	3	18	432	120* 100* 110
H203-270	5	14	31* 32* 32	9	3	27	378	120* 100* 110
H203-300	5	15	34* 32* 32	9	3	27	405	120* 100* 110
H203-350	5	18	39* 32* 32	9	3	27	486	120* 100* 110
H203-400	5	20	44* 32* 32	6	3	18	360	120* 100* 110
H203-450	5	23	49* 32* 32	6	3	18	414	120* 100* 110
H203-500	5	25	54* 32* 32	6	3	18	450	120* 100* 110
H203-550	5	28	59* 32* 32	6	3	18	504	120* 100* 110

CAIMIEXPORT

LUXURY HARDWARE



CAIMI Srl

sede legale: Via Villafranca, 4/23

60122 Ancona (AN) – IT

sede produttiva: Via San Primo, 25

Lurago d'Erba (CO) – IT

sede amministrativa: Via Provinciale, 31

22060 Novedrate (CO) – IT

Cod. Fiscale e P.IVA 08485910965

Cap. Sociale: 15.000,00 int. vers.

R.E.A. Ancona: AN-214329

Telefono: +39 031 3510111

Fax: +39 031 3510410

eMail: infocaimi@caimiexport.it

PEC: caimisrl@pec.it

